

Mobi+[®]

Mobiliario Médico



Cómodo de adulto

IMSS 513.245.0056

Largo: 34 cm (13.4")

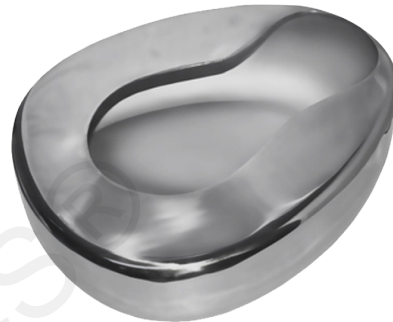
Ancho: 28 cm (11")

Alto: 10 cm (3.9")

Fabricado en su totalidad de acero inoxidable

Calibre 20, con acabado pulido.

Bordes redondeados y de fácil limpieza.



CA11

Cómodo infantil

Largo: 31 cm (12.2")

Ancho: 24 cm (9.5")

Alto: 10 cm (3.9")

Fabricado en su totalidad de acero inoxidable

Calibre 20, con acabado pulido.

Bordes redondeados y de fácil limpieza.



CI12

Orinal semi horizontal para varones

IMSS 513.245.0056

Capacidad: 1.8 L.

Largo: 11cm (4.30")

Ancho: 14 cm (5.5")

Alto: 23 cm (9.0")

Asa y cuerpo fabricados en acero inoxidable con acabado pulido mate.

Bordes redondeados y de fácil limpieza.



OH13

Orinal vertical para varones

Capacidad: 1.5 L.

Ancho: 7.5 cm (2.9")

Alto: 23 cm (9.0")

Asa y cuerpo fabricados en acero inoxidable con acabado pulido mate.

Bordes redondeados y de fácil limpieza.



OV14

Riñonera de 250 ml

IMSS 513.790.0071

IMSS 513.790.0089

Capacidad: 250 ml

Largo: 16.5 cm (6.5")

Ancho: 8 cm (3.2")

Alto: 3.3 cm (1.3")

Fabricado en una sola pieza, de acero inoxidable.

Bordes redondeados y de fácil limpieza.



RI08

Riñonera de 500 ml

IMSS 513.790.0063

IMSS 513.790.0091

Capacidad: 500 ml

Largo: 20 cm (7.9")

Ancho: 9.6 cm (3.8")

Alto: 4.6 cm (1.8")

Fabricado en una sola pieza, de acero inoxidable.

Bordes redondeados y de fácil limpieza.



RI08A

Riñonera de 1000 ml

IMSS 513.790.0055

Capacidad: 1000 ml

Largo: 24.5 cm (9.7")

Ancho: 11 cm (4.3")

Alto: 5 cm (2")

Fabricado en una sola pieza, de acero inoxidable.

Bordes redondeados y de fácil limpieza.



RI08B

Porta abatelenguas

Diámetro: 8.3 cm (3.3")

Alto: 17 cm (6.7")

Asa y cuerpo fabricados en acero inoxidable con acabado pulido mate.

Bordes redondeados y de fácil limpieza.



PA15

Torundero 250 ml

IMSS 513.887.0059

Diámetro: 7.9 cm (3.10")

Alto: 5.3 cm (2")

Asa y cuerpo fabricados en acero inoxidable con acabado pulido mate.

Bordes redondeados y de fácil limpieza.



TO16

Torundero 500 ml

Diámetro: 10.4 cm (4.1")

Alto: 6.5 cm (2.6")

Asa y cuerpo fabricados en acero inoxidable con acabado pulido mate.

Bordes redondeados y de fácil limpieza.



TO16A

Torundero 1000 ml

Diámetro: 10.4 cm (4.1")

Alto: 12.5 cm (4.9")

Asa y cuerpo fabricados en acero inoxidable con acabado pulido mate.

Bordes redondeados y de fácil limpieza.



TO16B

Palangana 5L.

IMSS 513.113.0154

Capacidad: 5 litros

Diámetro: 32.5 cm (12.8")

Alto: 9.5 cm (3.8")

Fabricado en una sola pieza, de acero inoxidable.

Bordes redondeados y de fácil limpieza.



PA17

Palangana 3.750 litros

Capacidad para 3.750 litros

Diámetro: 31cm (12.20")

Alto: 8.4 cm (3.3")

Fabricado en una sola pieza, de acero inoxidable.

Bordes redondeados y de fácil limpieza.



PA17A

Jarra

Diámetro: 17 cm (6.7")

Alto: 13 cm (5.1")

Asa y cuerpo fabricados en acero inoxidable con acabado pulido mate.

Bordes redondeados y de fácil limpieza.



JA18

Vaso con graduación

IMSS 513.950.0036

Capacidad: 140 ml

Diámetro: 6.2 cm (2.4")

Alto: 8 cm (3.1")

Fabricado en una sola pieza, de acero inoxidable.

Bordes redondeados y de fácil limpieza.



VG19

Vaso con graduación

IMSS 513.950.0028

Capacidad: 30 cm³

Diámetro: 4 cm (1.6")

Alto: 4.7 cm (1.8")

Fabricado en una sola pieza, de acero inoxidable.

Bordes redondeados y de fácil limpieza.



VG19A

Pinza de traslado con recipiente

IMSS 535.701.1203

Diámetro: 10 cm (3.9")

Alto: 14.6 cm (5.7")

También llamadas pinzas de traslado Bard Parker, son fabricadas en su totalidad de acero inoxidable con acabado pulido.

Incluyen recipiente con arandelas de hule.



PT20

Bote para gasas

IMSS 513.138.0106

Alto: 17.5 cm (6.9")

Diámetro: 15.5 cm (6.10")

Tapa y cuerpo fabricados en de acero inoxidable.

Bordes redondeados y de fácil limpieza.



BG21

Caja doyen

IMSS 513.138.0002

Diámetro superior: 2.5 cm (1")

Diámetro inferior: 8 cm (3.1")

Alto: 10 cm (3.9")

Tapa y cuerpo fabricados en de acero inoxidable.

Bordes redondeados y de fácil limpieza.



CD22

Charola perforada grande sin tapa

Largo: 38 cm (14.9")

Ancho: 27 cm (10.6")

Alto: 9 cm (3.5")

Diseñada para almacenar instrumentos y material de curación con perforaciones que permiten el escurrimiento de líquidos.

Fabricado en una sola pieza, de acero inoxidable.

Bordes redondeados y de fácil limpieza.



CP23

Charola perforada mediana sin tapa

Largo: 25.4 cm (10")

Ancho: 16.5 cm (6.5")

Alto: 6.4 cm (2.5")

Diseñada para almacenar instrumentos y material de curación con perforaciones que permiten el escurrimiento de líquidos.

Fabricado en una sola pieza, de acero inoxidable.

Bordes redondeados y de fácil limpieza.



CP23A

Charola perforada mediana sin tapa

Largo: 30 cm (11.8")

Ancho: 20 cm (7.9")

Alto: 5 cm (1.9")

Diseñada para almacenar instrumentos y material de curación con perforaciones que permiten el escurrimiento de líquidos. Fabricado en una sola pieza, de acero inoxidable. Bordes redondeados y de fácil limpieza.



CP23B

Charola perforada chica sin tapa

Largo: 20.8 cm (8.2")

Ancho: 26.7 cm (10.5")

Alto: 8.9 cm (3.5")

Diseñada para almacenar instrumentos y material de curación con perforaciones que permiten el escurrimiento de líquidos. Fabricado en una sola pieza, de acero inoxidable. Bordes redondeados y de fácil limpieza.



CP23C

Charola con tapa

También llamada charola para esterilizar

Largo: 23 cm (9")

Ancho: 13 cm (5.1")

Alto: 5.2 cm (2")

Fabricado en una sola pieza, de acero inoxidable. Bordes redondeados y de fácil limpieza.



CT24

Charola con tapa

También llamada charola para esterilizar

Largo: 40 cm (15.7")

Ancho: 30 cm (11.8")

Alto: 5 cm (1.9")

Fabricado en una sola pieza, de acero inoxidable. Bordes redondeados y de fácil limpieza.



CT24A

Charola mayo

Ancho: 31.2 cm (12.3")

Alto: 1.5 cm (0.6")

Fabricado en una sola pieza, de acero inoxidable.
Bordes redondeados y de fácil limpieza.



CM25

Portacubeta rodable de patada

Con rodaja de yoyo

Diámetro superior: 6 cm (12.4")

Diámetro inferior: 10 cm (3.9")

Alto: 17 cm (6.7")

Arillo y soporte de acero inoxidable, con banda de hule para protección perimetral. Con topes de hule para garantizar una perfecta fijación.



PC26

Cubeta de 12 L

IMSS 513.254.0054

Diámetro superior: 28.5 cm (11.2")

Diámetro inferior: 20 cm (7.9")

Alto: 26 cm (10.2")

Fabricada en su totalidad de acero inoxidable
Cal. 20, con acabado pulido.



CU09

Carpeta porta expediente

IMSS 513.182.0101

Largo: 31 cm (12.2")

Ancho: 26 cm (10.2")

Alto: 1.2 cm (0.4")

Lámina de aluminio, acabado anodizado natural, con cantos pulidos.

Protectores de hule y sistema para sujeción de hojas a base de presión.



CE27

Bote Sanitario con pedal

Largo: 31 cm (12.2")

Ancho: 31 cm (12.2")

Alto: 53.5 cm (21")

Tapa asiento acojinado fabricada en aglomerado con relleno de espuma de poliuretano y recubrimiento con tapiz vinílico.

Cuerpo en lámina de acero inoxidable pulido.

Sistema de abatimiento por medio de pedal.



BP28

Bote sanitario con pedal

IMSS 513.138.0056

IMSS 513.138.0132

Largo: 26 cm (10.2")

Ancho: 26 cm (10.2")

Alto: 60 cm (23.6")

Tapa y cuerpo fabricados en lámina de acero inoxidable acabado pulido.

Con sistema de abatimiento por medio de pedal con hule antiderrapante.



BP28A

Bote sanitario de campana chico

Largo: 35 cm (13.8")

Ancho: 27 cm (10.6")

Alto: 52.7 cm (20.7")

Tapa tipo campana fabricada en lámina de acero al carbón esmaltado, desmontable para abrir y cerrar el contenedor. Cuerpo en lámina de acero inoxidable pulido

Puerta para facilitar el acceso al contenedor con jaladera plástica.



BC29

Bote sanitario de campana grande

Largo: 40 cm (15.7")

Ancho: 28 cm (11")

Alto: 67 cm (26.4")

Tapa tipo campana fabricada en lámina de acero al carbón esmaltado, desmontable para abrir y cerrar el contenedor. Cuerpo en lámina de acero inoxidable pulido

Puerta para facilitar el acceso al contenedor con jaladera plástica.



BC29A

Banqueta de altura

IMSS 513.123.0244

IMSS 513.123.026

Largo: 40 cm (15.7")

Ancho: 28 cm (11")

Alto: 21.5 cm (8.5")

Fabricado en tubo de acero inoxidable pulido. Regatones antiderrapantes que evitan deslizamientos y rayaduras.

Cubierta con hule antiderrapante para mayor seguridad del paciente.



BP07

Banqueta de altura doble

IMSS 513.352.0105

IMSS 513.352.0111

Largo: 50 cm (19.7")

Ancho: 40 cm (15.7")

Alto: 33 cm (13")

Fabricado en tubo de acero inoxidable pulido. Regatones antiderrapantes que evitan deslizamientos y rayaduras.

Cubierta con hule antiderrapante para mayor seguridad del paciente.



BP07A

Banqueta de altura triple

Largo: 75 cm (29.5")

Ancho: 40 cm (15.7")

Alto: 50 cm (19.7")

Fabricado en tubo de acero inoxidable pulido.

Regatones antiderrapantes que evitan deslizamientos y rayaduras.

Cubierta con hule antiderrapante para mayor seguridad del paciente.



BP07B

Mesa puente Telescópica

Largo: 90 cm (35.4")

Ancho: 38 cm (15")

Alto: 104 cm (40.9")

Cuerpo en perfil tubular de acero inoxidable con acabado pulido.

Ruedas de plástico negro de alta resistencia.

Cubierta ajustable en altura e inclinación mediante perilla, con retenedores para evitar caída de objetos.



MT30

Mesa pasteur

IMSS 513.621.1603

IMSS 513.621.2826

Largo: 60 cm (23.6")

Ancho: 50 cm (19.7")

Alto: 100 cm (39.4")

Fabricada en perfil tubular y lámina de acero inoxidable con acabado pulido.

Ruedas de hule suave para un desplazamiento ágil.

También disponible en acero al carbón con acabado cromado.



MP04

Mesa Auxiliar para Anestesia

Largo: 40.6 cm (16")

Ancho: 58.8 cm (23.1")

Alto: 81.4 cm (32")

Estructura completamente fabricada en acero inoxidable con acabado pulido, incluyendo perfil tubular, cubiertas y barandal.

Cuenta con ruedas con balineras para un desplazamiento suave.



MA31

Mesa para diálisis con portasueros

Largo: 51 cm (20")

Ancho: 38.8 cm (15.3")

Alto: 96.6 cm (38")

Estructura totalmente fabricada en acero inoxidable con acabado pulido, incluyendo perfiles tubulares.

Equipada con ruedas plásticas que facilitan su desplazamiento.

Incluye portasueros de acero inoxidable pulido, con altura ajustable mediante perilla.



MD32

Mesa Riñón

Largo: 147 cm (57.9")

Ancho: 65 cm (25.6")

Alto: 100 cm (39.4")

Estructura, barandal y cubierta fabricados completamente en perfil tubular, barra y lámina de acero inoxidable con acabado pulido.

Cuenta con ruedas de hule recubiertas que permiten un desplazamiento suave y silencioso



MR33

Mesa para Instrumental quirurgico

IMSS 513.621.1876

IMSS 513.621.2804

Largo: 119 cm (46.8")

Ancho: 40 cm (15.7")

Alto: 90 cm (35.4")

Estructura, barandal y cubierta fabricados completamente en perfil tubular, barra y lámina de acero inoxidable con acabado pulido. Cuenta con ruedas de hule recubiertas que permiten un desplazamiento suave y silencioso.



MI03

Mesa Mayo

Largo: 60 cm (23.6")

Ancho: 35 cm (13.8")

Altura variable: 81 cm (31.9") a 130 cm (51.2")

Columna fija y móvil, así como aro porta charola, contruidos en perfil tubular de acero inoxidable con acabado pulido.

Altura de la charola ajustable mediante perilla de plástico.

Ruedas de hule suave para un desplazamiento fácil y silencioso.



MM05

Mesa Carro Anestesiólogo

IMSS 513.621.0100

IMSS 513.621.2732

Largo: 70 cm (27.5")

Ancho: 44 cm (17.3")

Alto: 105 cm (41.3")

Estructura y barandal fabricados en perfil tubular y lámina de acero inoxidable con acabado pulido. Cuenta con cajones accesibles por ambos lados, con jaladera integrada y cerradura.

Barandal de acero inoxidable.

Ruedas de hule suave para un movimiento silencioso y sin esfuerzo.



MC34

Mesa alta

Largo: 120 cm (47.2")

Ancho: 70 cm (27.6")

Altura: 90 cm (35.4")

Cubierta y respaldo fabricados completamente en lámina de acero inoxidable calibre No. 18, con acabado pulido.

Estructura construida con tubo cuadrado de acero inoxidable calibre No. 18 de 32 mm x 32 mm (1 1/4" x 1 1/4"), con acabado pulido.

Faldón elaborado en lámina de acero inoxidable calibre No. 22, con acabado pulido. Equipado con regatones de acero inoxidable de 25 mm (1") de diámetro, con altura ajustable.

Nota: Pude ser con o sin respaldo



Con respaldo MA01
Sin respaldo MA01A

Mesa baja

IMSS 515.619.1131

Largo: 90 cm (47.2")

Ancho: 70 cm (27.6")

Altura: 65 cm (35.4")

IMSS 515.619.1149

Largo: 150 cm (47.2")

Ancho: 70 cm (27.6")

Altura: 65 cm (35.4")

Cubierta lisa de acero inoxidable tipo AISI-304, calibre No. 16, acabado pulido espejo.

Estructura de tubo cuadrado de acero inoxidable tipo AISI-304, calibre No. 18 de 1 1/4" (32 mm), acabado satinado.

Faldones de lámina de acero inoxidable tipo AISI-304, calibre No. 20, acabado satinado.

Regatones niveladores de acero inoxidable de 1" (25.4 mm) de diámetro.



MB35

Carro para distribución de muestras

IMSS 515.247.0109

Largo: 70 cm (27.5")

Ancho: 50 cm (19.7")

Alto: 105 cm (41.3")

Fabricado en perfil tubular y lámina de acero inoxidable con acabado pulido. Rodajas de hule suave para fácil desplazamiento.



CDM36

Carro para curaciones con cubierta y pestaña

Largo: 90 cm (35.4")

Ancho: 50 cm (19.7")

Alto: 98.5 cm (38.8")

Estructura fabricada en perfil tubular de acero inoxidable con acabado pulido, con entrepaños en lámina del mismo material. Incluye arillos porta cubeta y porta bandeja, también en acero inoxidable.

Equipado con ruedas de plástico que facilitan el transporte.



CC37

Carro para Curaciones

IMSS 513.191.0308

IMSS 513.191.0862

Largo: 80 cm (31.5")

Ancho: 50 cm (19.7")

Alto: 105 cm (41.3")

Fabricado en su totalidad en acero inoxidable con acabado pulido.

Cuenta con barandales, entrepaño, aro giratorio portacubeta y portabandeja, todos en acero inoxidable.

Equipado con ruedas de hule suave para un desplazamiento silencioso y sin esfuerzo.



CC37A

Porta lebrillos sencillo

Largo: 32.5 cm (12.7")

Ancho: 30 cm (11.8")

Altura: 85 cm (33.5")

Estructura fabricada en perfil tubular de acero inoxidable con acabado pulido.

Aro fabricado en solera de acero inoxidable, también con acabado pulido.

Cuenta con entrepaño inferior y ruedas de hule negro para un desplazamiento fácil y silencioso.

Nota: Los lebrillos se venden por separado



PL38

Porta lebrillos doble

513.731.0339

Largo: 65 cm (25.6")

Ancho: 30 cm (11.8")

Altura: 85 cm (33.5")

Estructura fabricada en perfil tubular de acero inoxidable con acabado pulido.

Aro fabricado en solera de acero inoxidable, también con acabado pulido.

Cuenta con entrepaño inferior y ruedas de hule negro para un desplazamiento fácil y silencioso.

Nota: Los lebrillos se venden por separado



PL38A

Carro para Entrega de Leche

Largo: 60 cm (23.6")

Ancho: 40 cm (15.7")

Alto: 100 cm (39.4")

Estructura fabricada en perfil tubular de acero inoxidable, con entrepaños en lámina del mismo material, ambos con acabado pulido.

Equipada con ruedas de hule que facilitan el transporte.



CL39

Carro para material y equipo

Largo: 95 cm (37.4)

Ancho: 50 cm (19.7")

Alto: 160 cm (63")

Estructura fabricada en perfil tubular de acero inoxidable con acabado pulido.

Entrepapeños de alambón y barandales perimetrales, también en acero inoxidable con el mismo acabado.

Incluye parachoques perimetral y ruedas de hule para facilitar el desplazamiento.



CME40

Carro para Ropa Sucia (tánico)

IMSS 515.191.0456

Largo: 52 cm (20.47")

Ancho: 71 cm (28")

Alto: 56 cm (22")

Fabricado en perfil tubular de acero inoxidable con acabado pulido.

Incluye bolsa de lona con ojillos metálicos y ruedas de hule para un desplazamiento fácil y silencioso.



CR41

Banco giratorio neumático para cirugía

Diámetro de la base: 53.1 cm (20.9")

Diámetro del asiento: 41.9 cm (16.5")

Altura variable: 44 cm (17") a 56 cm (22")

Banco con asiento giratorio acolchonado, recubierto en vinil de fácil limpieza.

Respaldo con giro independiente y ajuste de altura.

Sistema neumático con ajuste mediante pedal (manos libres).

Base plástica cuádruple con ruedas tipo yoyo para fácil desplazamiento.



BGN52

Banco giratorio con ruedas

Diámetro de la estructura: 50 cm (19.6")

Diámetro del Asiento: 30 cm (11.8")

Altura variable: 51 cm (20") a 73 cm (28.7")

Fabricado en perfil tubular de acero inoxidable con acabado pulido.

Asiento en lámina de acero inoxidable con sistema de altura regulable mediante husillo.

Incluye descansapiés tubular y ruedas de hule suave para un desplazamiento fácil y silencioso.



BGR43

Banco giratorio con ruedas

Diámetro de la estructura: 36 cm (14.1")

Diámetro del Asiento: 30 cm (11.8")

Altura variable: 64 cm (25.1") a 80 cm (31.4")

Fabricado en perfil tubular de acero inoxidable con acabado pulido.

Asiento en lámina de acero inoxidable con sistema de altura regulable mediante husillo.

Incluye descansapiés tubular y ruedas de hule suave para un desplazamiento fácil y silencioso.



BGR43A

Banco giratorio sin ruedas

Diámetro de la estructura: 46.30 cm (18.2")

Diámetro del Asiento: 30 cm (11.8")

Altura variable: 50 cm (20") a 67 cm (26.4")

Fabricado en perfil tubular de acero inoxidable con acabado pulido.

Asiento en lámina de acero inoxidable con sistema de altura regulable mediante husillo.

Descansapiés tubular y tapones de hule para proteger el piso y brindar mayor estabilidad.



BGS44

Banco giratorio sin ruedas

IMSS 513.108.0102

Diámetro de la estructura: 36 cm (14.1")

Diámetro del Asiento: 30 cm (11.8")

Altura variable: 45 cm (17.71") a 60 cm (23.6")

Fabricado en perfil tubular y lámina de acero inoxidable con acabado pulido.

Asiento con sistema de altura regulable mediante husillo.

Descansapiés tubular y tapones de hule para proteger el piso y brindar mayor estabilidad.



BGS44A

Banco giratorio con ruedas y respaldo

Diámetro de la base: 53.7 cm (21.1")

Diámetro del asiento: 41 cm (16.1")

Altura variable: 44 cm (17") a 56 cm (22")

Fabricado completamente en acero inoxidable con acabado pulido.

Asiento y respaldo ergonómicos en lámina de acero inoxidable.

Altura ajustable mediante sistema de husillo.

Descansapiés tubular y ruedas de hule suave para fácil desplazamiento.



BGRR45

Banco giratorio sin ruedas y con respaldo

IMSS 513.108.0052

Diámetro de la estructura: 36 cm (14.1")

Diámetro del Asiento: 30 cm (11.8")

Altura variable: 87 cm (34.2") a 97 cm (38.2")

Fabricado completamente en acero inoxidable con acabado pulido.

Asiento y respaldo ergonómicos en lámina de acero inoxidable.

Altura ajustable mediante sistema de husillo.

Descansapiés tubular y tapones de hule para proteger el piso.



BGSR46

Cesto para papeles

Largo: 32 cm (12.5")

Ancho: 18 (7")

Alto: 32 cm (12.5")

Cesto para papeles de lámina galvanizada calibre 22, resistente y anticorrosiva, con agarraderas laterales integradas y borde superior reforzado para mayor rigidez y seguridad.



CP02

Porta venoclisis

Diámetro total: 40 cm (15.8")

Altura variable: 110 cm (43.3") – 200 cm (78.8")

Estructura en acero inoxidable con acabado pulido tipo espejo.

Ganchos de 7.9 mm (5/16"), columna extensible de 12.7 mm (1/2") con perilla plástica negra, y columna principal de 25.4 mm (1").

Base trípode o quíntuple de acero inoxidable, estable y segura.

Ruedas de hule suave de 41 mm (1 5/8") con herraje inoxidable, para desplazamiento suave y sin marcas.



PV06

Riel porta venoclisis

513.783.0054

Largo: 120 cm

Altura: 63 cm

Estructura de acero inoxidable con ajuste en tres alturas, acabado pulido tipo espejo y sistema de frenado. Incluye ganchos, herrajes y carretillas de acero inoxidable, botón de ajuste tipo trinquete y riel con recubrimiento de PVC y topes de seguridad.



RPV47

Gabinete para toma de muestras

IMSS 515.451.0100

Largo: 90 cm (35.4")

Ancho: 30 cm (11.8")

Alto: 100 cm (39.4")

Estructura fabricada en lámina y perfil tubular de acero inoxidable con acabado pulido.

Cuenta con cajones de fácil deslizamiento, con jaladeras integradas.

Cubierta superior lisa en acero inoxidable, dos entrepaños inferiores y niveladores de altura ajustable para mayor estabilidad.



GTM48

Gabinete para toma de muestras con fregadero derecho o izquierdo

IMSS 515.451.0050

IMSS 515.451.0191

Largo: 90 cm (35.4")

Ancho: 30 cm (11.8")

Alto: 100 cm (39.4")

Estructura fabricada en lámina y perfil tubular de acero inoxidable con acabado pulido.

Compartimiento con puerta abatible y jaladera integrada.

Cubierta de acero inoxidable equipada con fregadero, disponible en posición derecha o izquierda. Incluye dos entrepaños y niveladores de altura ajustable para mayor estabilidad.



Derecho GTM48A
Izquierdo GTM48B

Vitrina Sencilla

IMSS 515.451.0100

Largo: 62.50 cm (24.6")

Ancho: 40 cm (15.7")

Alto: 153.50 cm (60.4")

Estructura fabricada en lámina de acero inoxidable con acabado pulido.

Puerta del compartimiento superior con vidrio y repisas internas para organizar material, equipada con cerradura.

Cajón con correderas embaladas para un deslizamiento suave.

Puertas inferiores con jaladeras en acero inoxidable.

Cubierta superior lisa en acero inoxidable, dos entrepaños inferiores y niveladores de altura ajustable para mayor estabilidad.



VS49

Vitrina doble

Largo: 82 cm (32.3")

Ancho: 40 cm (15.7")

Alto: 153.50 cm (60.4")

Estructura fabricada en lámina de acero inoxidable con acabado pulido.

Puertas superiores con vidrio y repisas internas para organizar material, con cerradura de seguridad.

Cajón con correderas embaladas para un deslizamiento suave.

Puertas inferiores con jaladeras en acero inoxidable.

Disponible con entrepaños en lámina o vidrio, según requerimiento.



VD50

Gabinete universal

Largo: 90 cm (35.4")

Ancho: 40 cm (15.7")

Alto: 180 cm (70.9")

Fabricada completamente en acero inoxidable con acabado pulido de alta calidad, lo que garantiza durabilidad, resistencia a la corrosión y fácil limpieza.

Cuenta con tres entrepaños robustos para una mejor organización, puertas con cierre de seguridad mediante chapa con llave.



GU51

Gabinete para garrafones

IMSS 515.957.0224

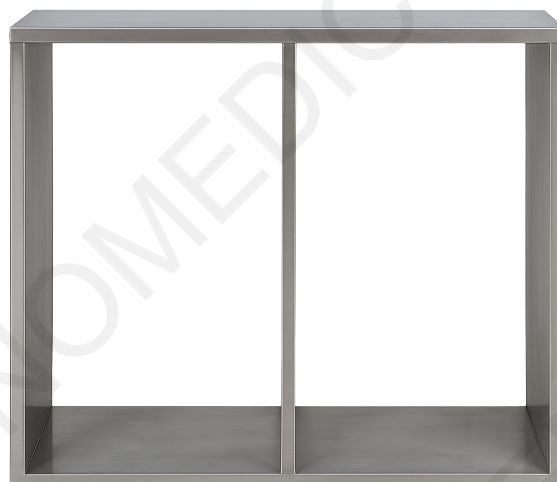
Largo: 90 cm (35.4")

Ancho: 40 cm (15.7")

Alto: 60 cm (23.6")

Estructura fabricada en lámina de acero inoxidable con acabado pulido, que ofrece alta resistencia a la corrosión, durabilidad y fácil limpieza.

Cuenta con puertas de acrílico transparente de 6 mm de espesor, ideales para una visualización clara del contenido. Disponible también en versión de una sola vista, adaptándose a diferentes configuraciones de uso.



GG52

Gabinete sencillo

Largo: 58 cm (22.8")

Ancho: 41 cm (16.1")

Alto: 88.5 cm (34.8")

Estructura fabricada en lámina de acero inoxidable con acabado pulido.

resistente a la corrosión y de fácil mantenimiento.

Cuenta con una puerta abatible con inserto de vidrio para visibilidad del contenido.

Cajones equipados con correderas

autolubricantes que garantizan un deslizamiento suave.

Jaladeras y barandal cromado. Cubierta en MDF recubierto con laminado plástico de alta resistencia.



GS53

Gabinete doble

Largo: 94 cm (37")

Ancho: 41 cm (16.1")

Alto: 88.5 cm (34.8")

Estructura fabricada en lámina de acero inoxidable con acabado pulido, lo que garantiza alta resistencia, durabilidad y fácil limpieza.

Cuenta con dos puertas abatibles, una de ellas con inserto de vidrio para visibilidad del contenido.

Los cajones incluyen correderas autolubricantes para un deslizamiento suave. Jaladeras y barandal cromado. Cubierta en MDF recubierto con laminado plástico de alta resistencia.



GD54

Carro porta expedientes para 10 carpetas

Largo: 51 cm (20")

Ancho: 52 cm (20.5")

Altura: 101cm (39.8")

Cubierta y cuerpo fabricados en acero inoxidable calibre No. 22.

Maneral de tubo de acero inoxidable de 1" de diámetro, soldado a soporte en escuadra de solera de 1" x 1/8".

Incluye portaetiquetas para identificación de expediente.

Cuenta con protección perimetral de hule y ruedas de hule de 5" de diámetro para fácil desplazamiento.



CPE55

Carro porta expedientes para 20 carpetas

Largo: 87 cm (34.2")

Ancho: 52 cm (20.5")

Altura: 101 cm (39.8")

Cubierta y cuerpo fabricados en acero inoxidable calibre No. 22.

Maneral de tubo de acero inoxidable de 1" de diámetro, soldado a soporte en escuadra de solera de 1" x 1/8".

Incluye portaetiquetas para identificación de expediente.

Cuenta con protección perimetral de hule y ruedas de hule de 5" de diámetro para fácil desplazamiento.



CPE55A

Carro porta expedientes para 12 carpetas

Largo: 51 cm (20")

Ancho: 33.5 cm (13.1")

Alto: 97.5 cm (38.3")

Estructura fabricada completamente en tubo de acero inoxidable calibre No. 20, de 7/8" de diámetro, con acabado pulido.

Soporte para carpetas elaborado en lámina de acero inoxidable calibre No. 18, con el mismo acabado pulido para uniformidad estética. Ruedas estándar de hule suave con núcleo y herraje en acero inoxidable, de 41 mm (1 5/8") de diámetro.



CPE55B

Anaqueel esqueleto 7 entrepaños

IMSS 511.026.0337

Largo 91cm (35.82")

Ancho 45cm (17.71")

Altura 220cm (86.61")

Peso neto 52 Kg.

Entrepaños: Fabricados en lámina de acero inoxidable con acabado pulido calibre No. 20, con dobleces a 90° (peralte mínimo de 25.4 mm), reforzados con canaletas soldadas. Con perforaciones ovaladas para tornillos de 6.3 mm.

Postes: Elaborados en lámina de acero inoxidable calibre No. 14, conformados en perfil tipo "L", con perforaciones cada 50 mm que permiten regular la altura.

Incluyen base protectora del mismo material y acabado.

Refuerzos (cartabones): Fabricados en lámina de acero inoxidable calibre No. 18, con perforaciones y acabado pulido satinado, igual al resto de la estructura.

Tornillería: Tornillos de 6.3 x 12.7 mm con tuerca, rondana de presión y rondana plana, todos en acero inoxidable para garantizar resistencia a la corrosión y larga vida útil.



AE56

Anaqueel doble

Largo: 165 a 170 cm (64.96" – 66.92")

Ancho: 45 cm (17.71")

Altura: 220 cm (86.61")

Marco vertical fabricado en perfil tubular de acero pintado, calibre No. 14, con muescas tipo cremallera para insertar entrepaños, acabado pulido.

Entrepaños fabricados en lámina de acero inoxidable calibre No. 20, acabado pulido.

Regatón nivelador de altura ajustable en acero inoxidable.

Tapa superior fabricada en lámina de acero inoxidable calibre No. 20, acabado pulido.

Base fabricada en lámina de acero inoxidable calibre No. 20, acabado pulido satinado.

Zoclo integrado fabricado en lámina de acero inoxidable calibre No. 20, acabado pulido.

Tapas verticales laterales y centrales fabricadas en lámina de acero inoxidable calibre No. 20, acabado pulido.



AD10

Negatoscopio sencillo

Medidas exteriores:

Largo: 49 cm. (19.29")

Ancho: 43 cm. (16.92")

Medidas de visualización:

Largo: 40 cm. (15.74")

Ancho: 34.5 cm. (13.58")

Negatoscopio doble de aluminio, con luz uniforme para ver radiografías y un interruptor fácil de usar.



NS57

Negatoscopio doble

Medidas exteriores:

Largo: 98 cm (38.58")

Ancho: 43 cm. (16.92")

Medidas de visualización:

Largo: 80 cm.(31.49")

Ancho: 34.5 cm. (13.58")

Negatoscopio doble de aluminio anodizado, ligero, resistente a la corrosión y con acabado duradero. Pantalla de acrílico translúcido que proporciona iluminación uniforme para radiografías. Sistema de luz interna protegido que evita reflejos y sombras. Incluye interruptor de encendido/apagado de fácil acceso.



ND58

Cepillera para uso quirúrgico

IMSS 513.209.0050

Largo: 12.2 cm (4.8")

Ancho: 7.6 cm (2.9")

Alto: 54.5 cm (21.4")

Fabricado en su totalidad de acero inoxidable con acabado pulido, sistema de operación con resorte de alambre.

Incluye preparación para fijar en pared.



CE61

Lavabo para quirófano de cirugía sencillo

IMSS 513.580.0059

Largo: 80 cm (31.5")

Ancho: 60 cm (23.6")

Alto: 76 cm (29.9")

Cuerpo fabricado en lámina de acero inoxidable con acabado pulido.

No incluye accesorios



LQS59

Lavabo para quirófano de cirugía doble

IMSS 513.580.0109

IMSS 513.580.0649

Largo: 150 cm (59")

Ancho: 60 cm (23.6")

Alto: 76 cm (29.9")

Cuerpo fabricado en lámina de acero inoxidable con acabado pulido.

No incluye accesorios



LQD60

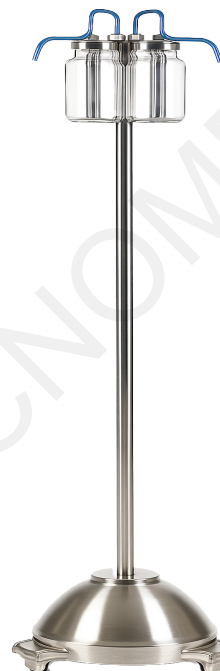
Cepillera para uso quirúrgico

Largo 51 cm (20 ")

Ancho 41 cm (16 ")

Alto 120 cm (47 ")

Dispensador en acero inoxidable pulido, incluye columna tubular, base, cabeza roscada y tubo de salida en acero inoxidable, con frasco de vidrio de 1000 ml, pedal de aluminio, regatones de hule y acabados uniformes de alta calidad.



JDP69

Mesa con fregadero y respaldo

Largo: 150 cm (59")

Ancho: 70 cm (27.6")

Altura: 90 cm (35.4")

Profundidad del lavabo 12".

Fregadero con mesa de trabajo fabricado completamente en acero inoxidable calibre No. 16, de alta resistencia y durabilidad.

Cuenta con una estación de lavado, con lavabo de 16" x 20", provisto de protector trasero contra salpicaduras de 5" de altura.

No incluye salpicaduras laterales.

Incluye abertura de desagüe de 3-1/2" y centros de montaje para grifo de 4".

Nota: El fregadero puede ser del lado derecho, izquierdo o central.

No se incluyen accesorios



Derecho MF62
Izquierdo MF62A
Central MF62B

Mesa con fregadero doble con respaldo

Largo: 180 cm (70.9")

Ancho: 70 cm (27.6")

Altura: 90 cm (35.4")

Profundidad de los lavabos 12".

Fregadero con mesa de trabajo fabricado completamente en acero inoxidable calibre No. 16, de alta resistencia y durabilidad.

Cuenta con dos estaciones de lavado, con lavabos de 16" x 20", provistos de protector trasero contra salpicaduras de 5" de altura.

No incluye salpicaduras laterales.

Incluye abertura de desagüe de 3-1/2" y centros de montaje para grifo de 4".

Nota: No se incluyen accesorios



MFDR63

Mesa de exploración Pro

Altura: 80 cm (31.5")

Ancho: 59 cm (23.2")

Largo: 185 cm (72.8")

(incluyendo sección de miembros inferiores)

Fabricado totalmente en acero inoxidable, acabado pulido. Cuenta con tres cajones laterales, sección dorsal abatible tipo neumático (0°–80°) y sección pélvica con angulación superior a 7°.

La sección de miembros inferiores es deslizante, con cojín removible forrado en vinil imitación piel.



ME64

Mesa de exploración básica

Altura: 80 cm (31.5")

Ancho: 59 cm (23.2")

Largo: 185 cm (72.8")

(incluyendo sección de miembros inferiores)

Fabricado totalmente en acero inoxidable, acabado pulido.

Cajones laterales, sección dorsal abatible tipo neumático (0°–80°) y sección pélvica con angulación superior a 7°.



ME64A

Mesa de exploración Infantil

Largo: 164 cm (64.6")

Ancho: 56 cm (22")

Alto: 106 cm (41.7")

Fabricada completamente en acero inoxidable incluyendo estructura, estadímetro, puertas corredizas y porta báscula, con acabado pulido. Cubierta y piecera con bastidor metálico, acojinadas con espuma de poliuretano de 17 kg/m³ y 2 cm de espesor, forradas en vinil tipo piel lavable.

Cuenta con sistema de abatimiento tipo cremallera en la piecera y jaladera metálica tipo puente en acero inoxidable.



ME64B

Juego de consultorio

Incluye:

Mesa de exploración con gavetas y estribos ajustables.

Gabinete de almacenamiento con puertas de vidrio y compartimientos inferiores.

Módulo auxiliar con cajones y superficie de acero inoxidable con acabado pulido.

Banquillo giratorio con ruedas.

Nota: Se puede complementar o modificar con cualquiera de los muebles disponibles en este catálogo, según las necesidades del cliente.



JCM68

Buró hospitalario

Largo: 47.5 cm (18.70")

Ancho: 47.5 cm (18.70")

Altura: 75 cm (29.53")

Plástico ABS de alta resistencia, con esquinas redondeadas y superficie superior plana.

Cuenta con un cajón superior y una puerta abatible con manijas integradas, además de barra lateral porta toallas.

Diseño bicolor azul y blanco, higiénico y de fácil limpieza, ideal para uso clínico u hospitalario.



BH65

Buró hospitalario con ruedas

Largo: 47.5 cm (18.70")

Ancho: 47.5 cm (18.70")

Altura: 75 cm (29.53")

Buró hospitalario fabricado en plástico ABS de alta resistencia, con superficie superior plana y bordes redondeados para fácil limpieza y seguridad. Incluye dos compartimientos frontales: un cajón superior de apertura ergonómica y una puerta inferior abatible con jaladera alargada de color contrastante. Montado sobre cuatro ruedas giratorias que facilitan su desplazamiento, ofrece diseño moderno, ligero y funcional, ideal para uso en habitaciones hospitalarias y clínicas.



BH65A

Carro de emergencia hospitalario

Largo 85 cm (33.46")

Ancho 52 cm (20.47")

Altura 105 cm (41.34")

Carro de emergencia hospitalario fabricado en material ABS de alta resistencia con estructura reforzada.

Cuenta con cinco cajones frontales de apertura ergonómica, cerradura central, mesa de trabajo deslizante y superficie superior con barandales de acero inoxidable para seguridad de los instrumentos.

Incluye contenedor para desecho de agujas, dos botes para residuos, soporte para cilindro de oxígeno, poste porta sueros (I.V. pole) y tabla de reanimación (CPR board).

Dispone además de repisa para desfibrilador, portadocumentos, contacto múltiple y cuatro ruedas con freno independiente, que facilitan su desplazamiento y estabilidad.



CEH66

Carro para medicamentos

Largo: 82 cm (32.3")

Ancho: 50.6 cm (19.9")

Alto: 100.3 cm (39.5")

Carro médico fabricado con materiales de alta resistencia, combinando acero y polímeros ABS/PP de grado médico.

Presenta una superficie superior con barandal de acero inoxidable en tres lados y una mesa de trabajo deslizante retráctil. Dispone de cinco cajones con rieles silenciosos y divisores modulares, así como dos cubetas laterales (una amarilla y una azul) desmontables.

Incluye un portasuero de acero inoxidable con doble gancho ajustable y un soporte lateral para guantes o botellas. El sistema de desplazamiento está compuesto por cuatro ruedas con freno total de 125 mm de diámetro y diseño antivibración.



CPM67

Nota: Todas las imágenes mostradas son de referencia y tienen un carácter ilustrativo. Como fabricante, nos reservamos el derecho de realizar cambios en modelos, colores y especificaciones sin previo aviso, de acuerdo con mejoras continuas en nuestros productos o disponibilidad de materiales.

tecnomedics.mobiliario@gmail.com

Tels. (55) 3330 – 0799

Whatsapp: (55) 1609 0643

www.tecnomedics.com